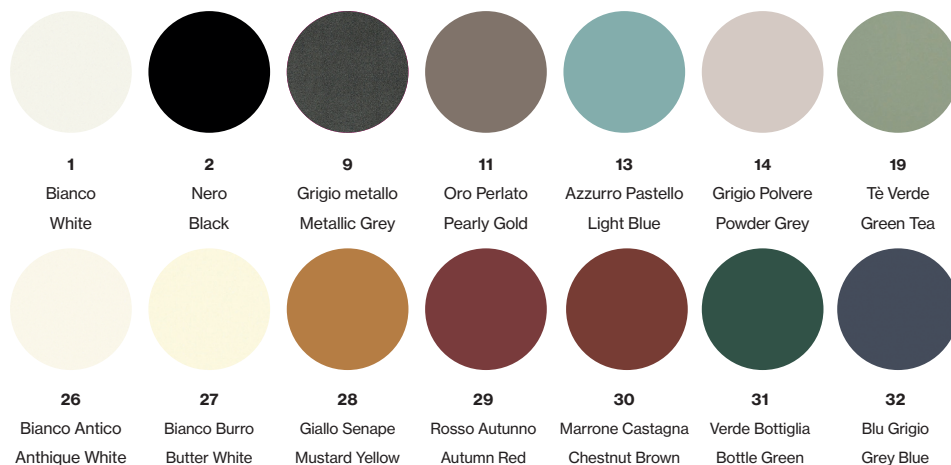
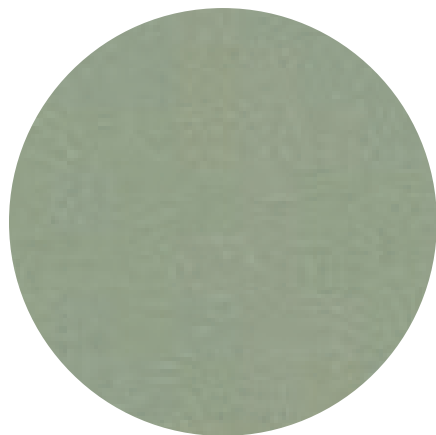


MATERIALS

ALLUMINIO VERNICIATO / PAINTED ALUMINIUM

**Caratteristiche / Characteristics**

Vernici outdoor / Outdoor paints

Composizione / Composition

Polveri a base poliestere o poliuretaniche / Polyester or polyurethane based powders

Aspetto / Appearance

Goffrato fine, opaco / Fine embossed, matt

Omologa resistenza al fuoco /
Fire resistance test (EN 13501-1)

A2,s1,d0

Indicazioni manutenzione /
Maintenance instructionsVedi sito - pagina "Manutenzione materiali e tessuti"
See website - page "Maintenance of materials and fabrics"

Riciclabilità / Recyclability

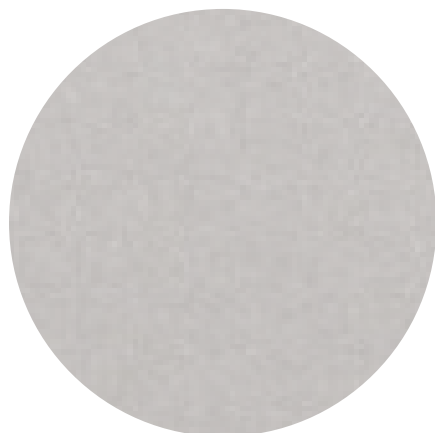
100% riciclabile / 100% recyclable

Verniciatura standard / Standard painting

Il ciclo di verniciatura standard avviene con vernici a polvere elettrostatiche di natura poliestere o poliuretanica. Le polveri vengono cotte in appositi forni ad una temperatura superiore ai 180°C. Prima di procedere all'applicazione del film di verniciatura, i particolari vengono sottoposti a lavaggi con acqua demineralizzata e pretrattati con nanotecnologie che migliorano l'adesione e la resistenza agli agenti atmosferici.

The standard painting cycle takes place with electrostatic polyester or polyurethane powder coatings. The powders are cooked in special ovens at a temperature above 180 °. Before applying the paint film, the parts are washed with demineralized water and pretreated with nano technologies that improve adhesion and resistance to atmospheric agents.

ALLUMINIO PUNTINATO / SPECKLED ALUMINIUM



1S
Antracite
Anthracite



2S
Grigio
Grey

Caratteristiche / Characteristics

Vernici outdoor / Outdoor paints

Composizione/Composition

Polveri a base poliestere / Polyester based powders

Aspetto / Appearance

Goffrato fine, opaco / Fine embossed, matt

Omologa resistenza al fuoco /
Fire resistance test (EN 13501-1)

A2,s1,d0

Indicazioni manutenzione /
Maintenance instructionsVedi sito - pagina "Manutenzione materiali e tessuti"
See website - page "Maintenance of materials and fabrics"

Riciclabilità / Recyclability

100% riciclabile / 100% recyclable

Verniciatura standard / Standard painting

Il ciclo di verniciatura standard avviene con vernici a polvere elettrostatiche di natura poliestere o poliuretana. Le polveri vengono cotte in appositi forni ad una temperatura superiore ai 180°C. Prima di procedere all'applicazione del film di verniciatura, i particolari vengono sottoposti a lavaggi con acqua demineralizzata e pretrattati con nanotecnologie che migliorano l'adesione e la resistenza agli agenti atmosferici.

The standard painting cycle takes place with electrostatic polyester or polyurethane powder coatings. The powders are cooked in special ovens at a temperature above 180 °. Before applying the paint film, the parts are washed with demineralized water and pretreated with nano technologies that improve adhesion and resistance to atmospheric agents.

ALLUMINIO NATURALL / NATURALL ALUMINIUM



W03
NaturAll Chiaro
Light NaturAll

Caratteristiche / Characteristics

Vernici outdoor / Outdoor paints

Composizione/Composition

Polveri a base poliestere / Polyester based powders

Aspetto / Appearance

Opaco con spazzolatura effetto legno / Matt with brushing wood effect

Omologa resistenza al fuoco /
Fire resistance test (EN 13501-1)

A2,s1,d0

Indicazioni manutenzione /
Maintenance instructionsVedi sito - pagina "Manutenzione materiali e tessuti"
See website - page "Maintenance of materials and fabrics"

Riciclabilità / Recyclability

100% riciclabile / 100% recyclable

Note / Notes

CORDE / ROPES



C01

Arizona

Arizona



C02

Sabbia Nera

Black Sand



C03

Menta

Mint



C04

Luna

Moon



C05

Roccia

Rock



C06

Tramonto

Sunset



C07

Oceano

Ocean



C08

Brownie

Brownie

Caratteristiche / Characteristics

Corde outdoor / Outdoor ropes

Composizione / Composition

100% polipropilene tinto in massa / 100% batch-dyed polypropylene

Rubbing (EN ISO 105-X12)

4/5

Solidità alla tinta UV /

Solidity to the UV tint (ISO 105 B02)

7/8

Solidità alla tinta UV /

Solidity to the UV tint (ISO 105 B04)

7/8

Resistenza alle macchie /

Stain resistance (EN ISO 12720)

4/5

Finissaggio / Finishing

Atossico, anallergico e antimuffa / Non-toxic, hypoallergenic and anti-mildew

Indicazioni manutenzione /

Maintenance instructions

Vedi sito - pagina "Manutenzione materiali e tessuti"

See website - page "Maintenance of materials and fabrics"

Sostenibilità / Sustainability

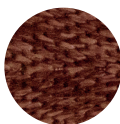
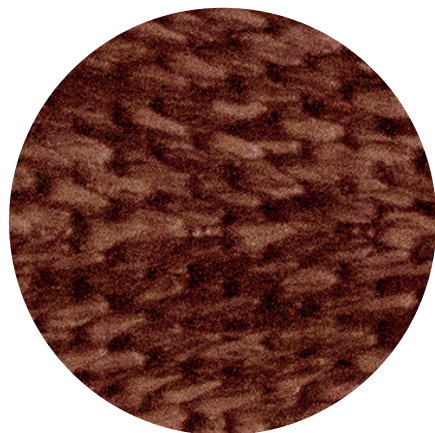
Oekotex Standard 100 class 1

Riciclabilità / Recyclability

100% riciclabile / 100% recyclable

Note / Notes

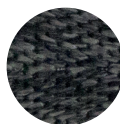
CORDE PIATTE / FLAT ROPES



C01

Arizona

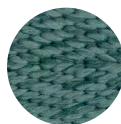
Arizona



C02

Sabbia Nera

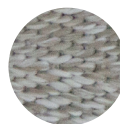
Black Sand



C03

Menta

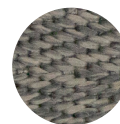
Mint



C04

Luna

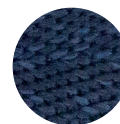
Moon



C05

Roccia

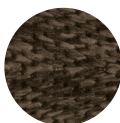
Rock



C07

Oceano

Ocean



C08

Brownie

Brownie

Caratteristiche / Characteristics

Corde outdoor / Outdoor ropes

Composizione / Composition	100% polipropilene tinto in massa / 100% batch-dyed polypropylene
----------------------------	---

Rubbing (EN ISO 105-X12)	4/5
--------------------------	-----

Solidità alla tinta UV / Solidity to the UV tint (ISO 105 B02)	7/8
--	-----

Solidità alla tinta UV / Solidity to the UV tint (ISO 105 B04)	7/8
--	-----

Resistenza alle macchie / Stain resistance (EN ISO 12720)	4/5
---	-----

Finissaggio / Finishing	Atossico, anallergico e antimuffa / Non-toxic, hypoallergenic and anti-mildew
-------------------------	---

Indicazioni manutenzione / Maintenance instructions	Vedi sito - pagina "Manutenzione materiali e tessuti" See website - page "Maintenance of materials and fabrics"
---	--

Sostenibilità / Sustainability	Oekotex Standard 100 class 1
--------------------------------	------------------------------

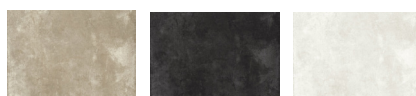
Riciclabilità / Recyclability	100% riciclabile / 100% recyclable
-------------------------------	------------------------------------

Note / Notes	
--------------	--

GRES PORCELLANATO / PORCELAIN STONEWARE



Range 1

**GNO**

Nocciola

Hazel

GNT

Notte

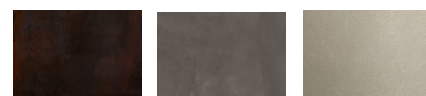
Night

GNV

Neve

Snow

Range 2

**GCR**

Corten

Corten

GDG

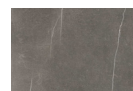
Grigio Scuro

Dark Grey

GDO

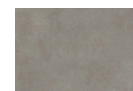
Dove

Dove

**GGF**

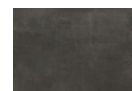
Grigio Fumé

Smoky Grey

**GGC**

Grigio Chiaro

Light Grey

**GMN**

Mezzanotte

Midnight

**GPL**

Polare

Polar

Caratteristiche / Characteristics

Materiali outdoor / Outdoor materials

Composizione / Composition

Pietra naturale / Natural stone

Scratching (UNI EN 15186:2012 met.B)

CEN/TS 16209 Class A

Abrasione / Abrasion (ISO 10545-6) $\leq 175 \text{ mm}^3$

Test superato / Test passed

Frost resistance (ISO 10545-12) $\pm 5^\circ$

Nessun difetto / Any defect

Resistenza al fuoco / Fire resistance

Sì / Yes

Norme di resistenza al fuoco /
Fire resistance standardsClasse A1 senza fibra di vetro (6mm); A2 con fibra di vetro (12mm)
Class A1 without glass fibre (6mm); A2 with glass fibre (12mm)Indicazioni manutenzione /
Maintenance instructionsVedi sito - pagina "Manutenzione materiali e tessuti"
See website - page "Maintenance of materials and fabrics"

Informazioni di pulizia / Cleaning information

Vedi sito - scheda tecnica "Pulizia e manutenzione Gres Porcellanato"
See website - technical sheet "Cleaning and maintenance Porcelain Stoneware"
<https://www.fastspa.com/en/stoneware>

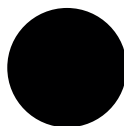
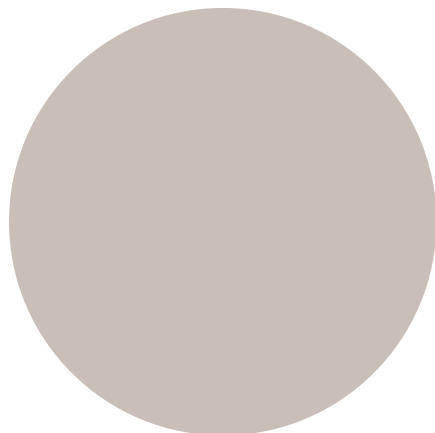
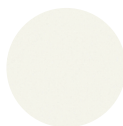
Riciclabilità / Recyclability

100% riciclabile / 100% recyclable

Note / Notes

Le lastre, a parità di referenza, potrebbero presentare una grafica differente tra loro e di conseguenza potrebbero non risultare omogenee le une con le altre. Aspetto che potrebbe verificarsi anche se il piano del prodotto venisse tagliato dalla stessa lastra

The plates, with the same reference, may have a different graphic and consequently they may not be homogeneous with each other. This may occur even if the product surface is cut from the same plate

HPL **AN**
Anthracite
Anthracite**BI**
Bianco
White**NE**
Nero
Black**TA**
Tortora
Taupe**Caratteristiche / Characteristics**

Materiali outdoor / Outdoor materials

Composizione / Composition

Carta kraft e resine termo indurenti / Kraft paper and heat-curing resins

Peso / Weight

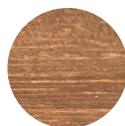
15.5 kg/m²

Resistenza al fuoco / Fire resistance

Sì / Yes

Norme di resistenza al fuoco
(Standard Classe 2) / Fire resistance standards
(Standard Class 2)Europa EN 13501-1 Euroclass - D-s2, d0; Austria A3800/1 - Tr1, Q1; Germania DIN
4102 - B2Indicazioni manutenzione /
Maintenance instructionsVedi sito - pagina "Manutenzione materiali e tessuti"
See website - page "Maintenance of materials and fabrics"

Note

IROKO 

L01

Iroko

Ikoro

Caratteristiche / Characteristics

Materiale outdoor coperto / Covered outdoor material

Composizione / Composition

100% iroko

Peso / Weight

640 kg/m³

Sostenibilità / Sustainability

FSC su richiesta / FSC upon request

Indicazioni manutenzione / Maintenance instructions

Vedi sito - pagina "Manutenzione materiali e tessuti"
See website - page "Maintenance of materials and fabrics"

Riciclabilità / Recyclability

100% riciclabile / 100% recyclable

Note / Notes

Essendo l'iroko un materiale naturale si consiglia di prestare particolare attenzione alla manutenzione, per evitare la degradazione superficiale.
As iroko is a natural material, it is recommended to pay special attention to maintenance, to avoid surface degradation.

*Per quanto riguarda il serving cart Ninfea 4632 il piano non è iroko massello, bensì multistrato in okumè laminato, impiallacciato iroko. / *As far as the Ninfea 4632 serving cart is concerned, the top is not solid iroko, but multilayer okumè laminate veneered iroko.

MALTA / MORTAR



M01
Bianco Burro
Butter White



M02
Oro Perlato
Pearly Gold



M03
Giallo Senape
Mustard Yellow



M04
Grigio Metallo
Metallic Grey

Caratteristiche / Characteristics

Materiali outdoor / Outdoor materials

Composizione / Composition

Malta miscelata con leganti acrilici a base acqua e cariche minerali / Mortar made with water-based acrylic binders and mineral fillers

Finissaggio / Finishing

Antimacchie e antimuffa / Stain and mildew-proof

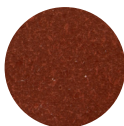
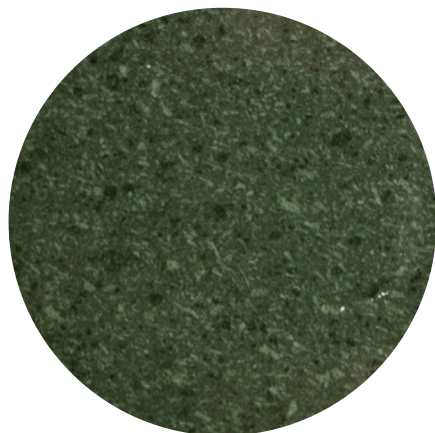
Classificazione / Classification

Impermeabile / Waterproof

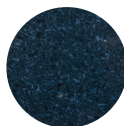
Indicazioni manutenzione /
Maintenance instructionsVedi sito - pagina "Manutenzione materiali e tessuti"
See website - page "Maintenance of materials and fabrics"

Note

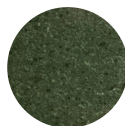
PIETRA LAVICA / LAVA STONE



PL01
Borgogna
Burgundy



PL02
Abisso
Abyssal



PL03
Foresta
Forest

Caratteristiche / Characteristics

Materiali outdoor / Outdoor materials

Composizione / Composition	Pietra lavica + rivestimento con effetto ceramico / Lava stone + ceramic effect coating
Peso di volume medio / Medium volume weight	2.658 gr/cmc
Resistenza alle macchie / Resistance to stains (UNI EN ISO 10545 - 14)	Classe 5
Resistenza all'urto / Impact resistance (UNI EN ISO 10545 - 5) ≤ 0.5	0.66
Resistenza al gelo / Frost resistance (UNI EN ISO 10545 - 12) $\pm 5^\circ$	Nessun difetto / Any defect
Resistenza al gelo / Frost resistance (UNI EN 202 (92))	Nessun difetto / Any defect
Superficie secondo la scala mohs / Surface area according to the mohs scale (UNI EN 101)	4
Indicazioni manutenzione / Maintenance instructions	Vedi sito - pagina "Manutenzione materiali e tessuti" See website - page "Maintenance of materials and fabrics"

Note

ROVERE SBIANCATO / BLEACHED OAK **L02**

Rovere Sbiancato

Bleached Oak

Caratteristiche / Characteristics

Materiale outdoor coperto / Covered outdoor material

Composizione / Composition

Multistrato in okumè, laminato in rovere sbiancato e verniciato / Okume plywood, laminated in oak and painted

Peso / Weight

540 kg/m³

Indicazioni manutenzione / Maintenance instructions

Vedi sito - pagina "Manutenzione materiali e tessuti"
See website - page "Maintenance of materials and fabrics"

Note / Notes